

/ Horaires

Accueil : 4, Montée de La Carnière 69800 ST-PRIEST
Tél : 04 78 20 61 97 mail : secretariat.carniere@wanadoo.fr

Horaires :

- Matin : 8h00 à 11h30
- Matin + Repas : 8h à 13h30
- Repas + Après-midi : 11h30 à 18h
- Après-midi : 13h30 à 18h
- Journée avec repas : 8h à 18h

Les horaires peuvent subir des modifications en fonction du programme d'activités, notamment lors des sorties extérieures

Inscription / Annulation

TOUTE INSCRIPTION EST DEFINITIVE. Seuls les dossiers complets donneront lieu à une inscription dans la limite des places disponibles.

Documents à fournir

Dossier administratif complet :

- Feuille d'imposition 2017 ou notification CAFAL
- Carnet de santé (vaccins à jour)
- Adhésion : 12.20 €
- Règlement : espèces, chèques, chèques vacances

ANNULATION : Après nous avoir informé par un certificat médical, vous pourrez obtenir sans pénalités le remboursement des sommes versées **exception faite du premier jour d'absence.**

Modalités d'accueil

Conditions et modalités d'accueil

Le centre de loisirs est déclaré auprès de Jeunesse et Sport et peut donc accueillir suivant la réglementation en vigueur :

- | | |
|-------------|------------|
| • 3-5 ans | 32 enfants |
| • 6-8 ans | 24 enfants |
| • 8-9 ans | 24 enfants |
| • 10-12 ans | 24 enfants |

Programme d'activités

Une équipe d'animateur propose à titre indicatif un programme d'animation alliant découverte et imagination. Toutefois, pour des raisons diverses et indépendantes de notre volonté *le programme d'activité peut être modifié en dernière minute.* Nous vous remercions de votre compréhension et collaboration.

Pour chaque sortie : prévoir un sac à dos avec casquette, gourde et vêtement de pluie, si nécessaire. Prévoir aussi une bonne paire de chaussure.

Pour les sorties à la journée : chaque enfant doit avoir avec lui un sac à dos avec une bouteille d'eau, un repas tiré du sac et un goûter.

Divers

Pour les plus jeunes : ne pas oublier les doudous pour la sieste, penser aussi à une tenue de rechange en cas d'accident.

Pour tous : prévoir une tenue adaptée aux activités et en fonction de la météo.

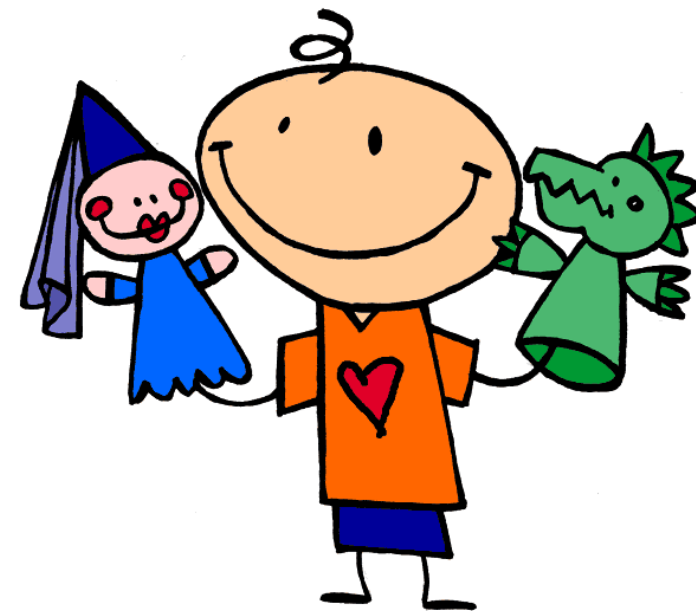
Objets personnels : le centre social décline toute responsabilité en cas de perte ou de détérioration des effets et objets personnels. Evitez les vêtements et objets de valeurs.

Les vêtements des enfants devront être marqués au nom de l'enfant

Point santé : nous rappelons que conformément à la loi en vigueur, l'équipe d'animation ne pourra administrer des médicaments que sur présentation d'une ordonnance valide.

Restauration : le repas est fourni et préparé par la cuisine centrale. Le goûter est offert par l'accueil de loisirs.

ACCUEIL DE LOISIRS 3-5 ANS Les Gribouilles

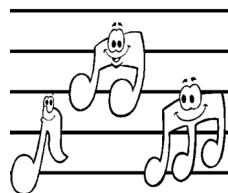


PROGRAMME D'ACTIVITES

Du lundi 12 février au vendredi 23 février 2017

Musicalement votre !

Semaine du 12 au 16 février



	MATIN	APRES-MIDI
LUNDI 12	PARTITIONS Atelier création	LA CHAISE MUSICALE Jeux Musicaux
MARDI 13	TINTAMARRE Atelier création OU LUDOTHÈQUES <u>Départ 9H00 CSC</u> <u>Retour 12H00</u> Jean Jaurès	STATUE MUSICALE Jeux sportifs
MERCREDI 14	DOGGY BLUES Spectacle <u>Départ 9h CSC</u> <u>Retour 12h Jean</u> Jaurès	LE CHEF D'ORCHESTRE Jeux Musicaux
JEUDI 15	CALIBASSE ET MARACAS Atelier création	<u>JE RÉFLÉCHIS</u> <u>Départ 13h15</u> A l'école Jean Jaurès <u>Retour 18h CSC</u>
VENDREDI 16	TAMBOURS ET TAMBOURINS Atelier création	SAIS-TU JOUER? Grand Jeu

LES GRIBOUILLES

3-5 ANS



PENSE BÊTE

Pour chaque sortie prévoir :

- Tenue adaptée à l'activité
- Petite bouteille d'eau
- KWAY en cas de pluie

Le tout bien marqué au nom de l'enfant dans un petit sac à dos

SORTIE NEIGE

- Tenue adaptée à l'activité
- Tenue de rechange
- Pique-nique tiré du sac
- Goûter
- Petite bouteille d'eau
- Crème solaire
- Lunettes de soleil

Théâtre et Marionnettes

Semaine du 19 février au 23 février



	MATIN	APRES-MIDI
LUNDI 19	LE CASTELLET Atelier création	MARIONNETTES ET COMPAGNIE Jeux
MARDI 20	LUDOTHÈQUES <u>Départ 9H00 CSC</u> <u>Retour 12H00</u> Jean Jaurès Ou MUPPET'SHOW Atelier création	TROIS PETITS TOURS ... Jeux
MERCREDI 21	RITA ET LE CROCODILE Spectacle <u>Départ 9h15 CSC</u> <u>Retour 12H00 Jean</u> Jaurès	ET PUIS S'EN VONT! Jeux
JEUDI 22	SORTIE NEIGE <u>Départ 8h15</u> <u>Retour 18h CSC</u>	
VENDREDI 23	AINSI FONT, FONT... Atelier cuisine	MAROT'SHOW Grand Jeu