

SAISON 2024-2025



LA CARNIÈRE

— centre
socio —
culturel

NUMERIQUE

FAMILLE

ENFANTS

FOIRE AUX PLANTES

CAVALCADES

SENIORS

ADULTES

VILLAGE

HANDICAP

EDITO

VIVRE ENSEMBLE

Un des principaux objectifs des centres sociaux est de favoriser, susciter les liens entre habitants et créer des réseaux permettant à tous d'entretenir ces rencontres conviviales.

Actuellement notre société met en péril la relation avec les autres en diminuant ou supprimant les interlocuteurs humains, en instaurant le télétravail, en inondant notre quotidien de réseaux numériques, en dématérialisant les documents. Cette évolution a pour effet de nous isoler de plus en plus et donc de rendre les rapports entre individus plus difficiles à réaliser.

Conscient de cette situation et des transitions en cours (climatique, écologique, économique, culturelle) nous mettons tout en œuvre pour maintenir ces rencontres, échanges, débats et autres afin de garder ce qui est la base de toute vie humaine : le contact avec les autres et l'enrichissement de chacun. Notre plaquette d'activités propose à chacun de pratiquer ce dont il a envie et ainsi de rencontrer d'autres adhérents dans le groupe intégré.

Bien entendu nous aidons ceux qui le souhaitent à s'adapter à cet environnement très axé sur le numérique : formation, assistance, orientation... Le résultat est que nous constituons des groupes de personnes heureuses d'échanger entre elles !

LE BÉNÉVOLAT :

Il est toujours d'actualité et nous recherchons des bénévoles qui permettront au centre d'accueillir plus de personnes en attente de rencontre, d'aide ou de formation.

Nous sommes à votre disposition pour vous présenter les besoins.

« Entrez c'est ouvert !!! » telle est la page d'accueil de notre site et nous vous invitons à visiter cet outil de communication et d'information.

*Alain Desmonceau,
Président du centre socio-culturel
La Carnière*



PETITE ENFANCE & ENFANCE

296

L'ACCUEIL DE LOISIRS :

«LES MERCREDIS LOISIRS»

L'accueil de loisirs est un lieu de jeux et de convivialité où l'enfant explore à travers de multiples thèmes les joies du « vivre ensemble ».

Il est organisé en plusieurs groupes d'âges : 3-5 ans, 6-8 et 9-11 ans.

L'accueil a lieu en journée de 8h à 18h.

Possibilité d'inscription à la journée, en demi-journée, avec ou sans repas.

L'ACCOMPAGNEMENT À LA SCOLARITÉ

L'accompagnement à la scolarité met l'accent sur l'organisation du travail personnel et sur la méthodologie pour encourager l'envie d'apprendre et le plaisir de découvrir. Il mêle activité ludo-éducative et aide aux devoirs.

Pour les enfants des cours élémentaires
Lundi, mardi, jeudi et vendredi de
17H-18H15

ACCUEIL DE LOISIRS :

«CARNET DE VACANCES»

Durant les vacances scolaires (Automne/Hiver/Printemps/Juillet), l'accueil de loisirs 3-12 ans privilégie les activités d'éveil, de découvertes et d'expérimentations pour permettre à chaque enfant de s'épanouir dans un cadre collectif.

Cet espace de loisirs éducatifs est organisé pour répondre aux besoins de chacun.

Les enfants sont accueillis de façon souple de 8h à 18h avec la possibilité de s'inscrire pour la journée, la demi-journée, avec ou sans repas.



964

ADULTES ET FAMILLES

POUR LES FAMILLES

Retrouvez le programme détaillé
chaque semaine à l'accueil.



Accompagnement aux premiers départs en vacances en famille : pour préparer votre projet et vous soutenir dans les étapes de sa réalisation (sur rendez-vous à l'accueil)

Des sorties familiales en automne/hiver/printemps/été : pour découvrir notre région et se divertir en famille : parc, lac, montagne, musées etc...

Sorties et Découvertes : le plaisir de se retrouver en toute convivialité pour découvrir ensemble un lieu, un spectacle, une activité, etc..

« Bourse aux jouets » et « Vide Placard enfant » : une manière de s'entraider entre familles pour échanger, vendre et acheter des jouets et vêtements d'occasion.

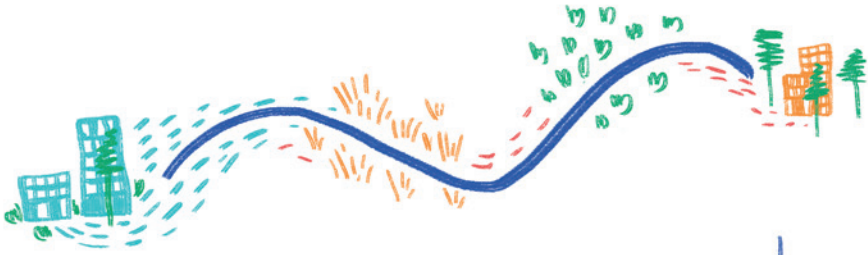
ET TOUT AU LONG DE L'ANNÉE, REJOIGNEZ-NOUS POUR ORGANISER :

Des ateliers « Parents-Enfants » : pour découvrir, partager et créer en famille ! Tout au long de l'année, La Carnière vous proposera des rencontres/échanges autour d'activités gourmandes, créatives, et de bien-être. *Information et programme disponible au secrétariat.*

Etre parents, Parlons-en ! Des temps de rencontres seront organisés durant l'année pour échanger et partager son expérience de parent.

Et aussi : des spectacles, La « journée des familles », soirée jeux ...





POUR TOUS

Les activités ci-dessous régulières ou ponctuelles sont ouvertes à tous.

En toute convivialité, elles visent à animer la vie sociale en permettant la découverte, la rencontre, l'expérimentation.

La plupart est sur programmation, l'information est disponible tout au long de l'année à l'accueil ou sur le site : www.centresocial-lacarniere.fr

Consommer autrement avec l'AMAP* de La Carnière

Tous les jeudis, de 18h30 à 19h30 elle propose la distribution de paniers (œufs, volailles, viande, légumes, fromages et livraisons ponctuelles de jus de fruit, miel, huile, etc.).

Retrouvez nous aussi sur www.paniersdujeudi.canalblog.com/

**Association pour le Maintien d'une Agriculture Paysanne : le producteur vend directement au consommateur sans passer par des intermédiaires et bénéficie de marges plus équitables et le consommateur des produits frais toute l'année. Il s'agit de garantir une agriculture paysanne, biologique et une consommation citoyenne et solidaire.*

Découvrir et expérimenter

- **Les jeudis découvertes** : rencontres hebdomadaires du **jeudi de 14h à 16h** (hors vacances scolaires) autour d'activités variées alternant sorties, ateliers créatifs, gourmandises, informatiques, jeux de société, bien-être.

Echanger et s'entraider

- Vous avez une idée, un projet, un talent à transmettre, à partager, nous sommes à votre écoute et disponibles pour vous accompagner

Se lancer dans un projet

- Vous avez envie de partager une passion, de vous impliquer dans « quelque chose de plus grand », une envie de créer, vivre une aventure humaine en groupe, voilà autant de raisons de venir nous parler de vos idées. De nombreux projets d'habitants accompagnés par La Carnière sont nés de la sorte. Vous pouvez également intégrer des projets déjà en cours.



ATELIERS ANNUELS ENFANTS ET A

LUNDI

COURS DE FRANÇAIS
9h-11h30

LECTURE PLAISIR
14h-16h

YOGA SUR CHAISE
14H30-16H

**ACCOMPAGNEMENT
SCOLAIRE ÉLÉMENTAIRE**
17H-18H15

ANGLAIS
17H45-19H15
18H30-19H45

STRETCHING PILATES
18H-19H30

CHANT ADULTES
18H30-19H30

MARDI

COURS DE FRANÇAIS
9h-11h30

STRETCHING PILATES
13H45-15H15

TRICOT
14H-16H

**ACCOMPAGNEMENT
SCOLAIRE ÉLÉMENTAIRE**
17H-18H15

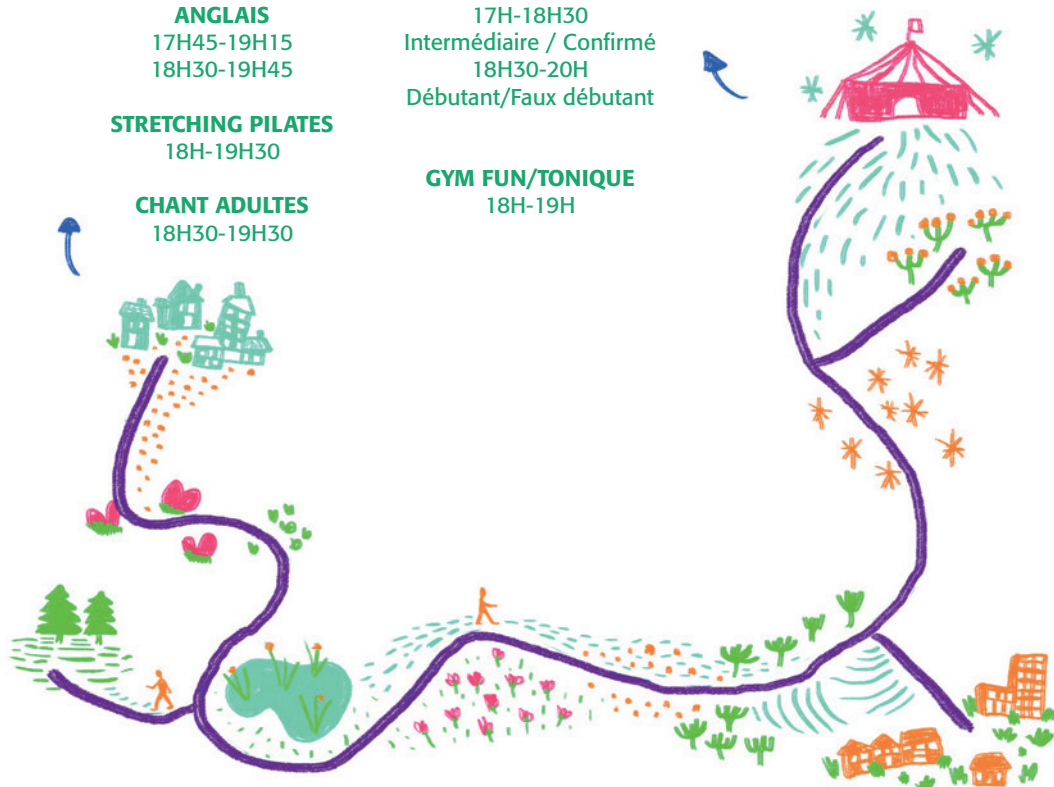
ESPAGNOL
17H-18H30
Intermédiaire / Confirmé
18H30-20H
Débutant/Faux débutant

GYM FUN/TONIQUE
18H-19H

MERCREDI

CENTRE DE LOISIRS
3 / 12 ANS
8H-18H

PILATES DÉBUTANTS
18H30-20H



ADULTES JOUR PAR JOUR

ATELIERS ADULTES : VERT
ATELIERS ENFANTS : ROSE

JEUDI

CUISINE
9H-13H30 - 1 fois/mois

**ÉQUILIBRE ET
PRÉVENTION DES CHUTES**
9H15-10H30

COUTURE
9H30-11H30

ARABE
9H30-11H30
11H30-12H30
(Voir niveaux avec
l'animateur)

RETOUCHE PHOTO
10H-12H

**NUMERIQUE
GRANDS DEBUTANTS**
10H00-12H00

GYM DOUCE
10H30-11H45

**ACCOMPAGNEMENT
SCOLAIRE ÉLÉMENTAIRE**
17H-18H15

STRETCHING PILATES
18H-19H30

COUTURE
18H-20H

ENSEMBLE MUSICAL
18H30-19H30

VENDREDI

**NUMERIQUE
FAUX DEBUTANTS**
DE 10H-12H00

WORDS PAPOTAGE
9H30-11H

**LES VENDREDIS
DU NUMERIQUE**
14H-20H

**ACCOMPAGNEMENT
SCOLAIRE ÉLÉMENTAIRE**
17H-18H15

YOGA
18H-19H30

SAMEDI

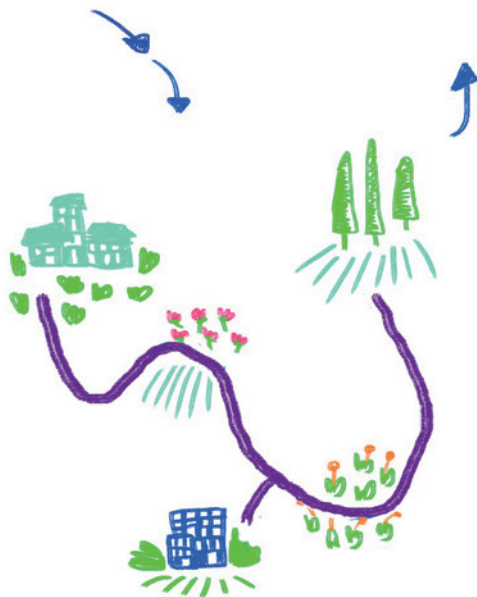
BB GYM
(18 mois à 3 ans)
9H-10H

ANGLAIS ENFANTS
(4 à 8 ANS)
9H-12H

**CRÉATEURS
DU NUMERIQUE**
(10 à 14 ans)
9H30-11H30

ÉVEIL MUSICAL
(4 à 5 ans)
10H-11H
(5 à 6 ans)
11H-12H

ÉVEIL CORPOREL
3-4 ans 10H-11H
4-5 ans 11H-12H



ATELIERS NUMÉRIQUES

LES FORMATIONS AUTOUR DE L'ORDINATEUR

LES JEUDIS, POUR LES GRANDS DÉBUTANTS

10h-12h - Premiers clics

Clavier, souris, bureau, vocabulaire...

LES VENDREDIS, POUR LES FAUX DÉBUTANTS ET

CONFIRMÉS

**10h-12h : tout au long de l'année
différents ateliers**

Faux débutants : Messagerie et

navigation sur le web

Confirmé : Les bons réflexes du net et du pc, organiser ses fichiers et dossiers

LES FORMATIONS AUTOUR DU SMARTPHONE

Les mardis, pour les grands débutants

Avec le téléphone :

Débutant : se familiariser avec son téléphone (attention, l'atelier ne peut pas se faire avec un iPhone)

"LES VENDREDIS DU NUMÉRIQUE" VENDREDI 14H-20H (HORS VACANCES SCOLAIRES)

Pour tous et par tous !

Plateforme d'entraide et de découvertes autour du numérique : accès libre, entraides, informations, projets, découvertes.

Nouveau : venez découvrir la découpe avec la Cricut et s'essayer aux lunettes VR MetaQuest

Pour en savoir plus, demander le programme à l'accueil.



PLATEFORME LINGUISTIQUE

LECTURE PLAISIR

Lundi 14h-16h

Pour améliorer l'apprentissage de la lecture



COURS DE FRANÇAIS

Lundi 9h-11h30

Mardi 9h-11h30

sur inscription auprès de la formatrice

APPRENDRE LE FRANÇAIS

Mercredi 14h-17h

Entretien individuel sur rendez-vous
Diagnostic, orientation pour l'apprentissage de la langue française

WORDS PAPOTAGE

Vendredi 9h30-11h

Atelier collectif une autre façon de se perfectionner en français : venez discuter, échanger...



DEVENIR BÉNÉVOLE A LA CARNIERE, C'EST POSSIBLE...

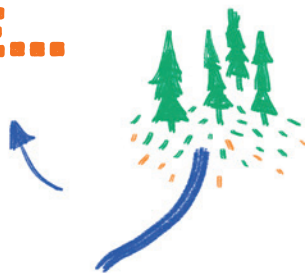
Etre adhérent, c'est soutenir les valeurs et le projet associatif. Participer à la vie de la Carnière et s'investir bénévolement, c'est aussi en devenir un acteur direct. Selon vos motivations, vos disponibilités et vos savoir-faire, les choix sont multiples. Vous pouvez nous rejoindre comme bénévole :

Pour aider ou animer une activité permanente. Par exemple : accompagnement scolaire, plateforme linguistique, animation d'atelier de loisirs

Pour donner un coup de main ponctuel. Par exemple pour l'organisation d'une soirée ou d'un événement, pour la foire aux plantes (plus de 80 bénévoles chaque année)

Pour participer à un groupe de travail régulier : des commissions composées de bénévoles pilotent des activités du centre social, il y en a pour tous les goûts.

Pour participer à la gouvernance de l'association et prendre part aux décisions, en intégrant le conseil d'administration (après élection par l'assemblée générale)



DEVENIR BÉNÉVOLE À LA CARNIÈRE
C'EST POSSIBLE ET C'EST SIMPLE !
VENEZ C'EST OUVERT !



TÉMOIGNAGE D'UN ADHÉRENT
DEVENU BÉNÉVOLE :

« J'AI APPRIS DES AUTRES,
MAINTENANT J'APPRENDS
AUX AUTRES ! »



LES PERMANENCES SOCIALES ET AIDES ADMINISTRATIVES

Pour vous aider et répondre à vos questions.

Sur rendez-vous

Médiation Familiale

Proposée par l'Union Départementale des Associations Familiales (UDAF), **tous les lundis de 13h30 à 17h30.**

Sur rendez-vous directement auprès de l'UDAF au 04 72 76 12 25 ou le 06 24 18 65 17

Préparer sa retraite

Proposée par la Caisse d'Assurance Retraite et de la Santé Au Travail (CARSAT). **Tous les mercredis de 9h à 12h et de 13h30 à 16h et vendredis de 9h à 12h.**

Sur rendez-vous directement auprès de la CARSAT. Téléphone : 3960 ou non taxé au 09 71 10 30 69

Informations, aides administratives et conseils dans les domaines de la vie quotidienne

Proposés par le centre socio-culturel La Carnière

Sur rendez-vous, à l'accueil



ESPACE PARTENAIRES

La Carnière est également un lieu d'accueil pour les associations. Pour un soutien à la réalisation de votre projet, pour une aide logistique...

Associations accueillies :

- « **Le Jardin des Jeudis** » est un lieu d'accueil enfants-parents (LAEP), il permet un moment de rencontre et d'échange pour les parents et leurs enfants. Ce lieu permet, en toute confidentialité, de faire une pause avec votre enfant, d'échanger entre parents de vos joies, de vos inquiétudes et de permettre aux enfants de jouer ensemble. **Accueil chaque jeudi matin, de 9h à 12h** (sauf pendant les vacances scolaires) Renseignements et informations auprès de **RAM LES PETITS BATEAUX** : 04 78 20 70 11 ou ram.petitsbateaux@mairie-saint-priest.fr

- **L'association « Juste Danser »** : le mardi de 19h à 21h, renseignements au 06 08 85 31 38 ou www.justedanser.e-monsite.com

- **L'association culturelle « L'Happy Illande »** : Cours de théâtre adulte le jeudi de 20h à 22h, renseignements au 06 03 44 46 42 ou laurentmera@yahoo.fr

- « **Association THALIE** » A la découverte des jardins en région Auvergne-Rhône-Alpes.



A VOS AGENDAS !

Carrefour des associations

Le dimanche 8 septembre 2024 de 10h-17h

Semaine découverte des activités

Du lundi 9 au samedi 14 septembre 2024

Bourse aux jouets

Samedi 9 novembre 2024

Fête du Village — « Les Cavalcades »

Samedi 29 novembre 2024

Soirée des Familles

Vendredi 13 décembre 2024

Soirée des Adhérents

Vendredi 24 janvier 2025

La Foire aux Plantes

Samedi 28 et dimanche 29 mars 2025

Vide Placard enfant printemps/été

Date à définir

Assemblée générale

Vendredi 23 mai 2025

Fête du Centre de Loisirs

Mercredi 25 juin 2025



INFOS PRATIQUES

Modalités d'inscriptions aux activités et ateliers annuels

La carte d'adhésion est familiale (12.20 €).

Toutes les inscriptions (sorties, ateliers, accueil de loisirs, etc.) se font à l'accueil du centre social.

Un atelier annuel se déroule en 30 séances en moyenne (*pas d'activité pendant les vacances scolaires et les jours fériés*).

Toute inscription à une activité est annuelle et ne peut être remboursée, sauf cas exceptionnels (*maladie, déménagement...*).

Une activité sera maintenue à partir de 10 inscrits.

Tarifification

Les tarifs des ateliers annuels

Les tarifs des ateliers annuels (à l'exception des ateliers animés par des bénévoles ; tarif forfaitaire 30€/an), des sorties familiales et culturelles et de l'accueil de loisirs sont calculés selon le quotient familial.

Pour toute inscription merci de vous présenter à l'accueil munis de votre avis d'imposition 2021 ou avec votre dernière notification de la CAF indiquant votre quotient familial. Les chèques vacances sont acceptés. Un tarif dégressif est appliqué à partir de la 2^{ème} activité à l'année.

Les tarifs des autres activités

(sur programmation, ateliers ponctuels, jeudis découvertes etc.) sont indiqués sur le tract de présentation de l'activité. Certaines sont en accès libre. L'information est disponible à l'accueil du centre.





HORAIRES D'OUVERTURE DE L'ACCUEIL


- Lundi 9H-12H - 13H30-18H30

- Mardi 13H30-18H30

- Mercredi 8H30-12H - 13H30-18H30

- Vendredi 9H-12H - 13H30-18H30

- Samedi 9H-12H (hors vacances scolaires)

 **Accessibilité** Locaux adaptés aux handicaps

 **DISCRIMINATION**

CONTACT

Centre socio-culturel La Carnière
4, Montée de la Carnière
69800 Saint-Priest

Tél : 04 78 20 61 97
contact@centresocial-lacarniere.fr

Pour suivre notre actualité
tout au long de l'année,
vous pouvez vous connecter sur
www.centresocial-lacarniere.fr

